

Calentadores de agua a gas Neckar



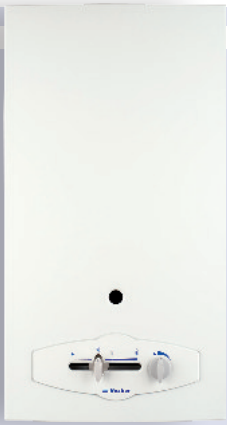
Nuevo



- Calentadores de agua a gas.
- Gama completa y renovada estética.
- Caudales desde 6 a 14 litros/minuto.
- Disponibles para gas natural o propano y butano.
- Nuevos modelos de tiro natural, tiro forzado y cámara estanca.
- Gama para todos los tipos de instalación.
- Máximo confort con agua caliente ilimitada.

Neckar

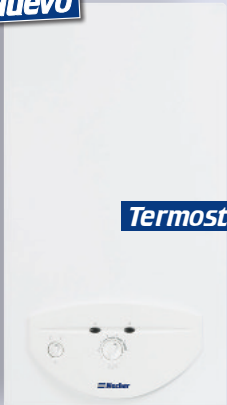
Calentadores de agua a gas Neckar. Confort y renovada estética



WN KE

Llama piloto 14 litros

Nuevo



Termostático

WTN AME

Cámara Estanca
11 y 14 litros

■ Un tipo de encendido para cada necesidad

A la hora de elegir el calentador adecuado para una vivienda, es fundamental decidir el tipo de encendido del aparato.

Una completa gama permite elegir entre calentadores con piloto y encendido mediante piezo eléctrico o calentadores sin piloto, alimentados mediante pilas.

Además, ofrece versiones con diferentes tipos de evacuación para cada necesidad: tiro natural, tiro forzado y estancos.

■ Modulación o regulación de la potencia

Los calentadores Neckar permiten una regulación de la potencia, facilitando el control de la temperatura.

En las versiones modulantes, el aparato ajusta de forma automática la potencia entre el máximo y el 50%, es decir, el usuario selecciona la temperatura deseada y el calentador gestiona la cantidad de gas.

■ La seguridad ante todo

La gama de calentadores Neckar dispone de tres sistemas que garantizan un funcionamiento totalmente seguro y fiable:

- Control de llama por termopar o electrónico mediante ionización según modelo.
- Limitador de temperatura.
- Sonda de control de productos derivados de la combustión (en aparatos de interior).

■ Calidad y cuidado del medio ambiente

El serpentín, totalmente fabricado en cobre de alta pureza, proporciona una larga vida útil y es totalmente reciclable. Todos estos elementos han sido estudiados para facilitar el trabajo del instalador y para garantizar el máximo respeto por el medio ambiente.

Modelo	WN 6-2 KE	WN 14 KE	WRN 11-1 KE "Modulante"	WRN 11 KI "Modulante"	WRN 14 KI "Modulante"	WN 10 KME	WTN 11 AME	WTN 14 AME	
Tipo de evacuación y encendido	Tiro Natural - Piezo Eléctrico			Tiro Natural - Baterías		Tiro Forzado	Cámara Estanca		
Caudal máx (l/min)	5,4	14	11	11	14	10	11	14	
Presión mínima (bar)	0,15	0,15	0,15	0,1	0,15	0,1	0,3	0,3	
Potencia (kW)	4,7 - 9,4	11,8 - 23,6	9,6 - 19,2	7,0 - 19,2	7,0 - 23,6	8,1 - 18,6	7 - 19,3	7 - 23,8	
Tipo de gas	B/P N B/P	B/P N B/P	B/P N B/P	B/P N B/P	B/P N B/P	N B/P	N B/P	N B/P	
Versiones	Int. Int. Ext.	Int. Int. Ext.	Int. Int. Ext.	Int. Int. Ext.	Int. Int. Ext.	Int. Int.	Int. Int.	Int. Int.	
Dimensiones (mm.) (Alto x ancho x fondo)	610 x 270 x 190	655 x 350 x 220	580 x 310 x 220	580 x 310 x 220	655 x 350 x 220	580 x 310 x 220	670 x 340 x 220	770 x 388 x 220	
Clasificación energética	A	B	A	A	A	A	A	B	
Perfil de consumo	XS	XL	S	M	L	M	S	XL	

7.181.530.108 (02.16)

Neckar

Robert Bosch España, S.L.U.
Bosch Termotecnia
Hnos. García Noblejas, 19
28037 Madrid